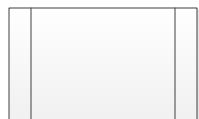
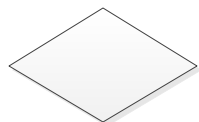




Toimenpide, prosessi tai yksittäinen työkokonaisuus.



Toimenpide, prosessi tai yksittäinen työkokonaisuus. Korostetaan, että koostuu pienemmistä kokonaisuuksista.



Päätös. Seurauksena vaihtoehtoinen prosessinkulku



Fyysinen dokumentti. Voi syntyä joko toimenpiteen seurauksena tai voidaan tarvita toimenpiteessä esim. lähetyluettelo.



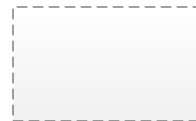
Dataa syötetään tai luetaan ohjelmasta esim. Sierrasta.



Kertoo niteen statuksen toimenpiteen jälkeen esim. "käsittelyssä" ja "hyllyssä"



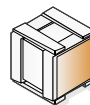
Tietovirta, jota on haluttu korostaa esim. keräilykärry tai uutisartikkeli



Katkoviivoitetuilla prosessin kohdilla on havainnollistettu vaihtoehtoisia työtapoja tai vaiheita joissa on eroavaisuuksia kirjastojen tai tekijöiden välillä



Visualisointi: Pienen materiaalmäärän liikuttelu ja lajittelu.



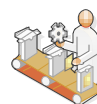
Visualisointi: Ison materiaalmäärän liikuttelu ja lajittelu.



Visualisointi: Tietokoneella tehtävä toimenpide



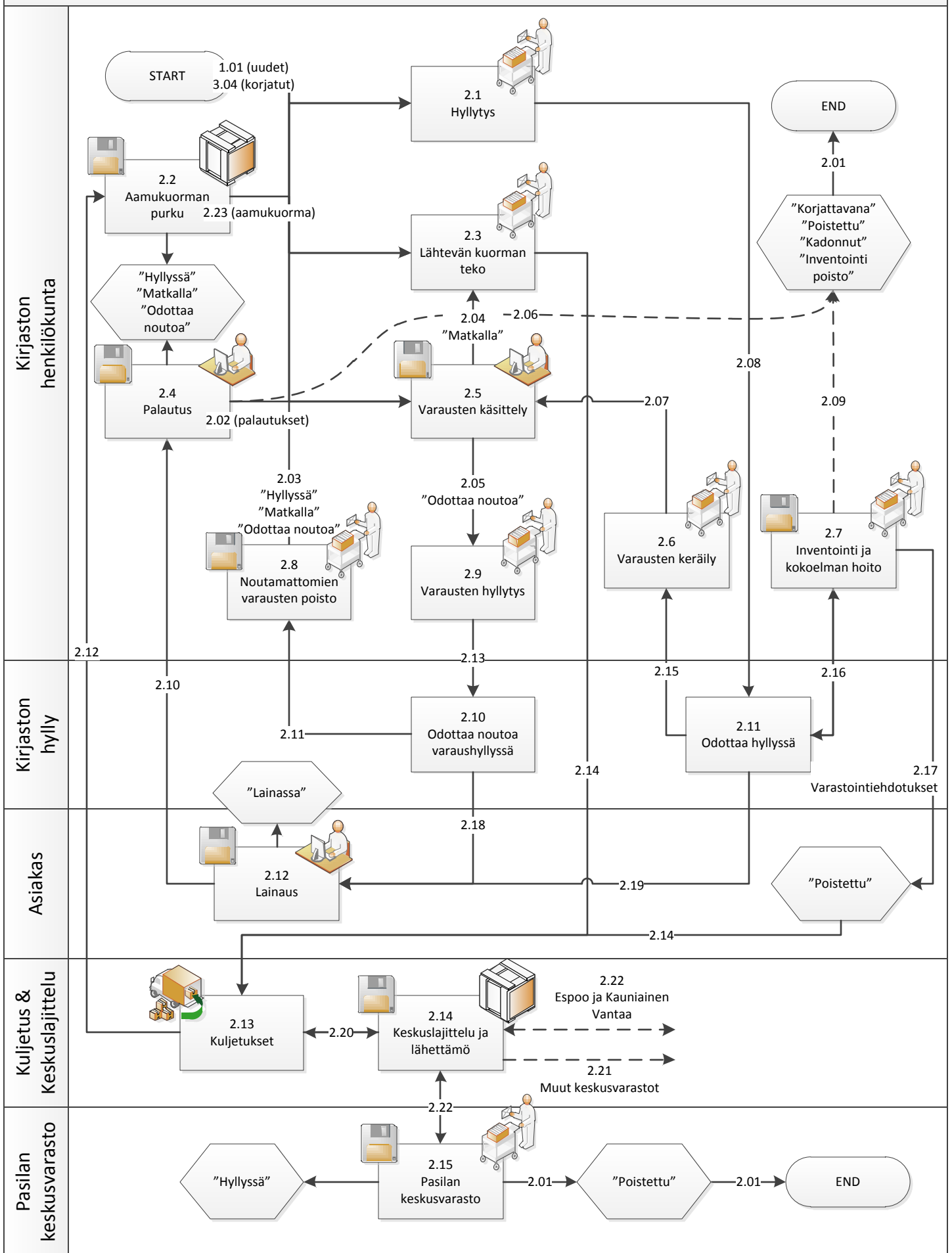
Visualisointi: Autokuljetus

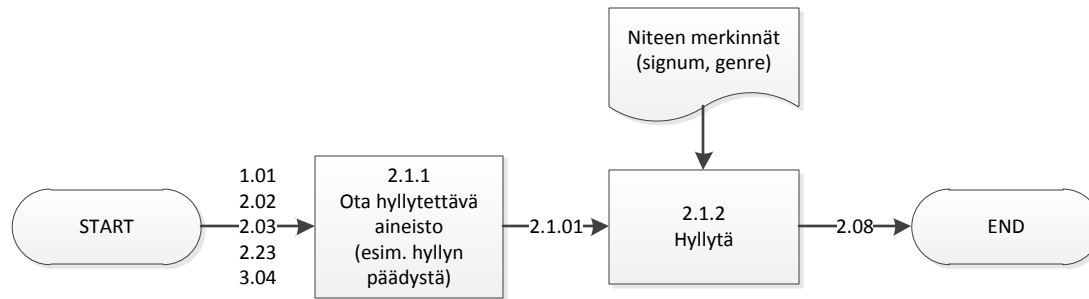


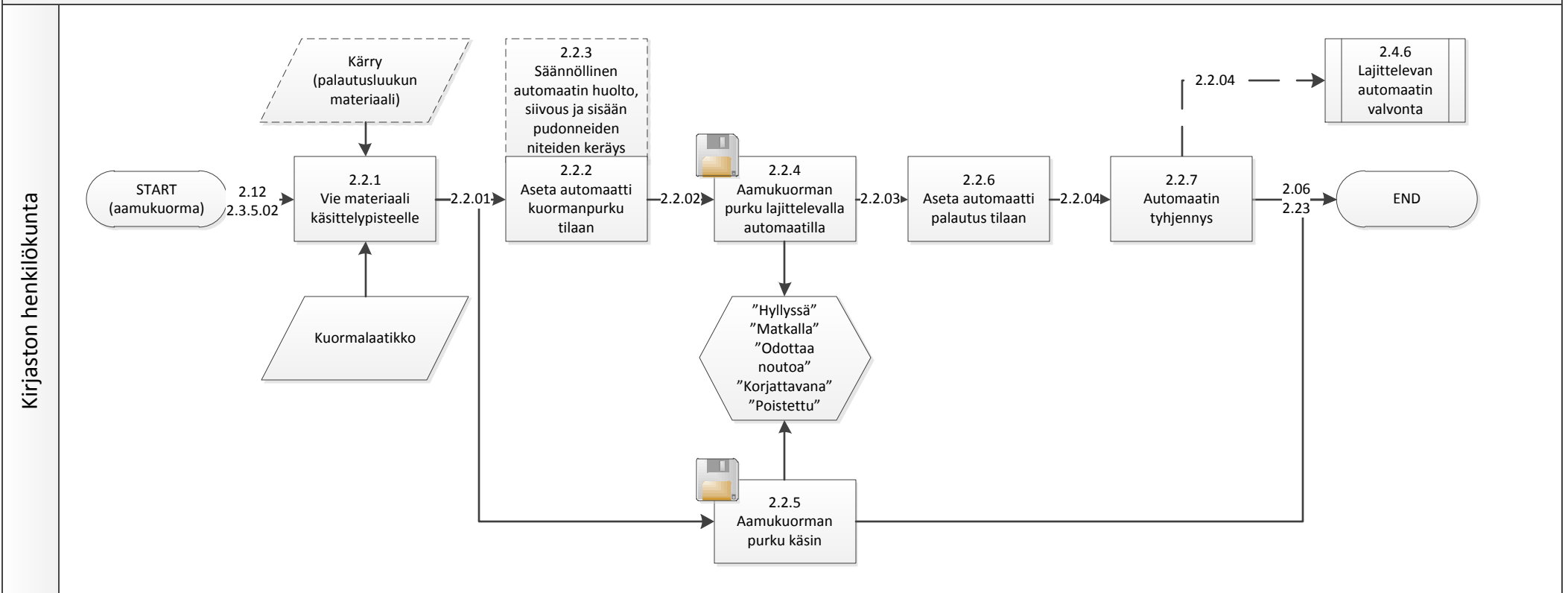
Visualisointi: Niteeseen tehtävä toimenpide

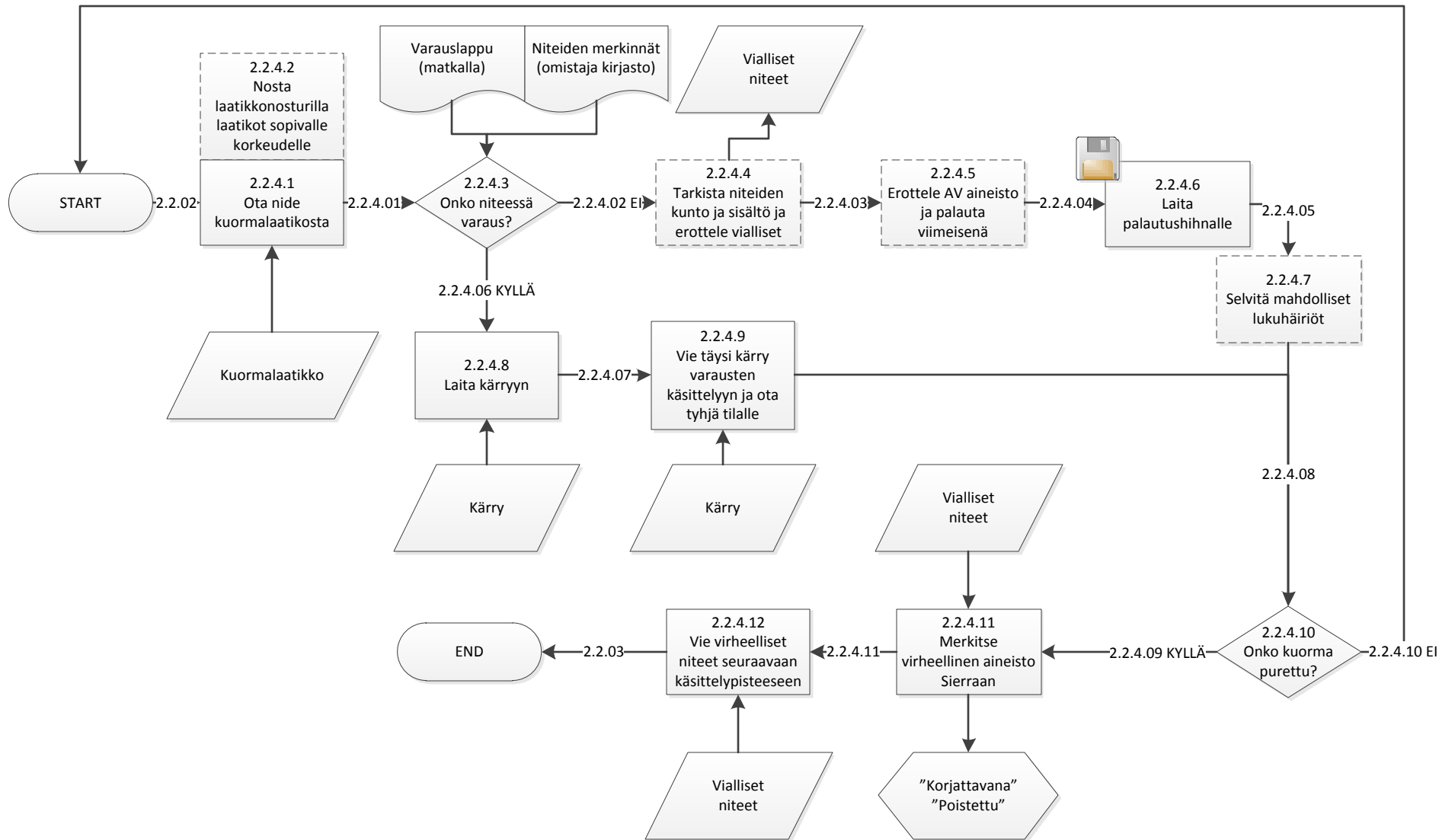


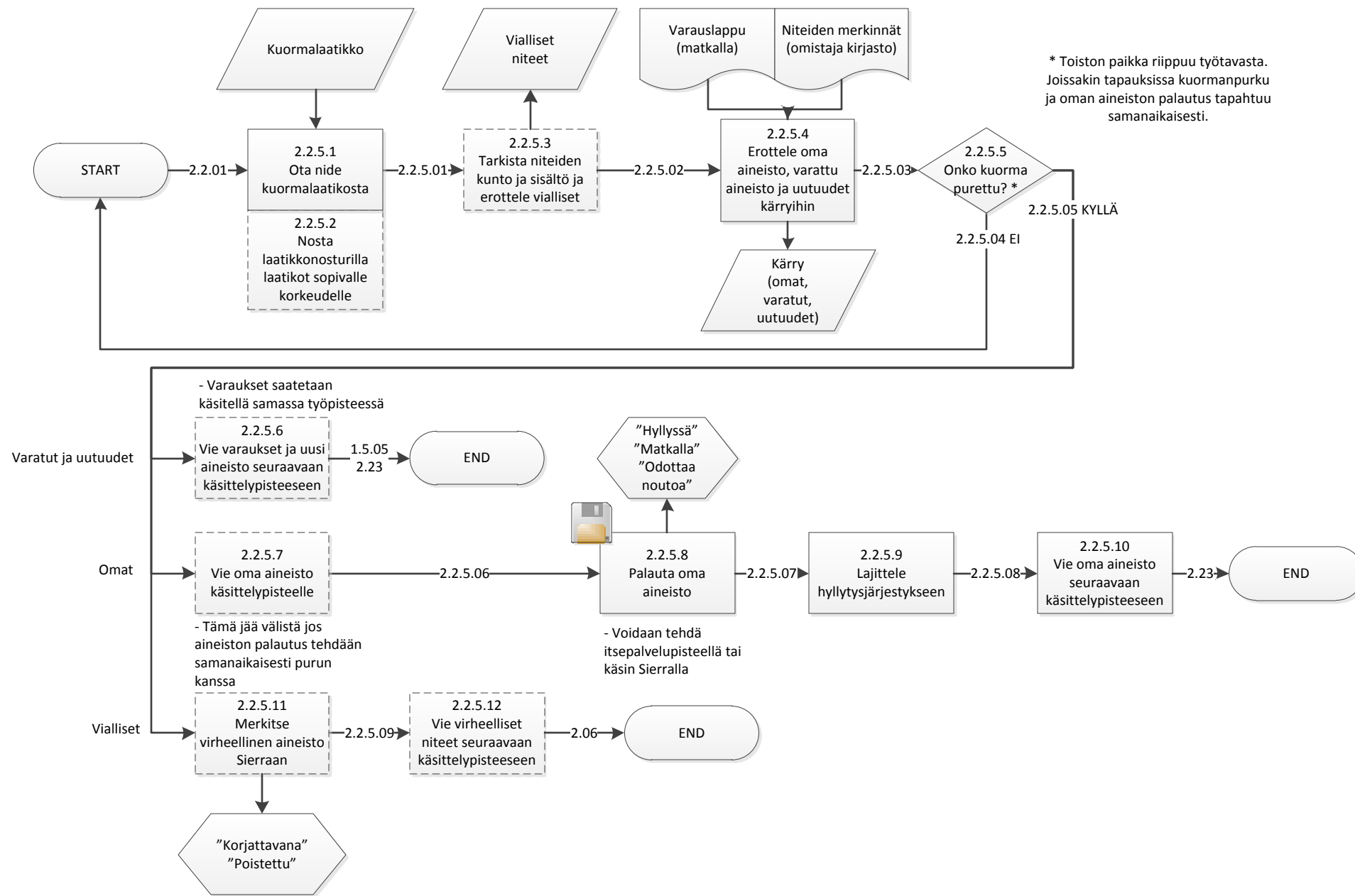
Visualisointi: Nide luetaan viivakoodinlukijalla

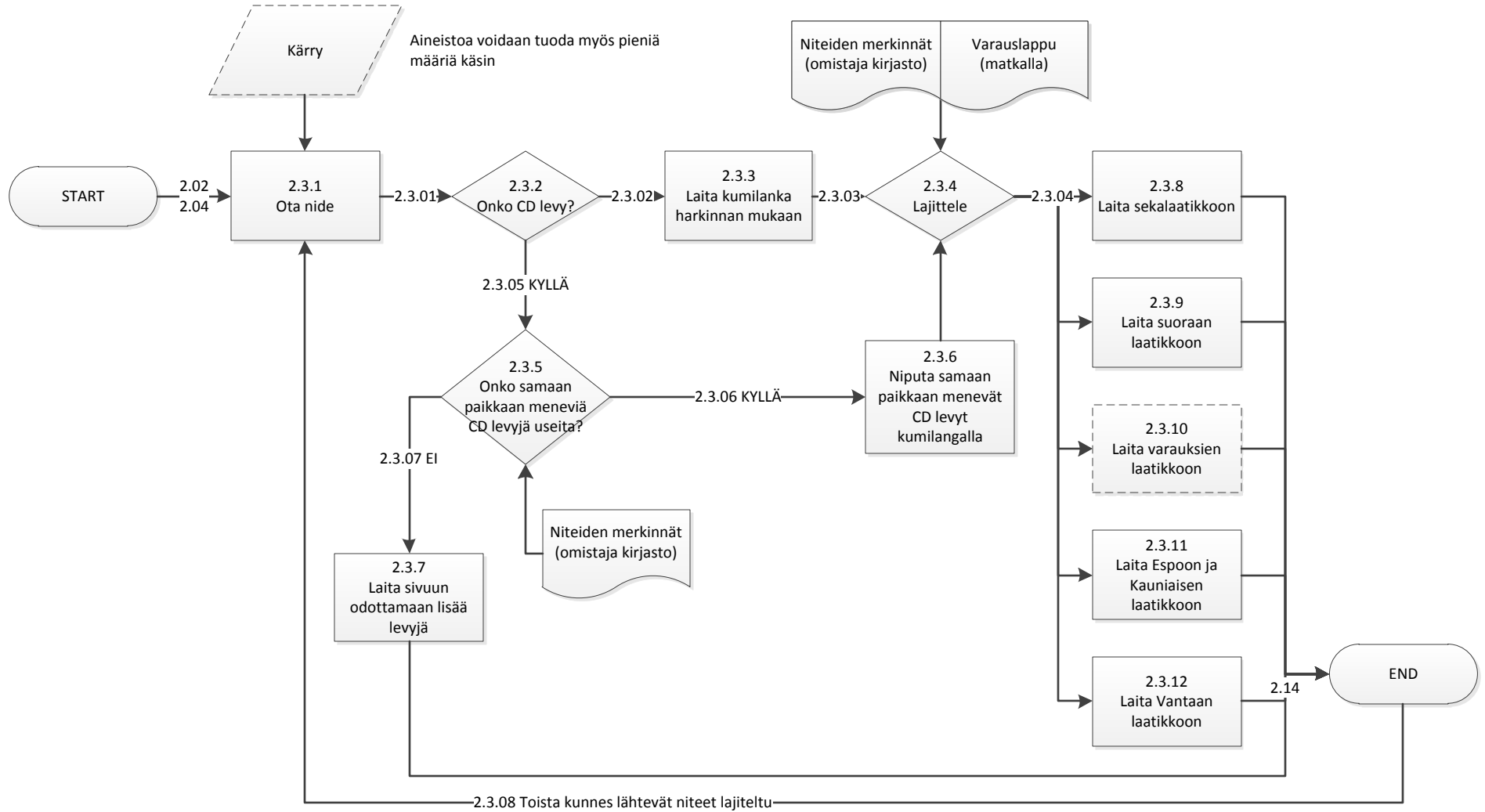




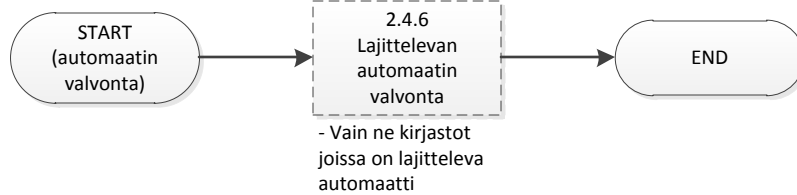
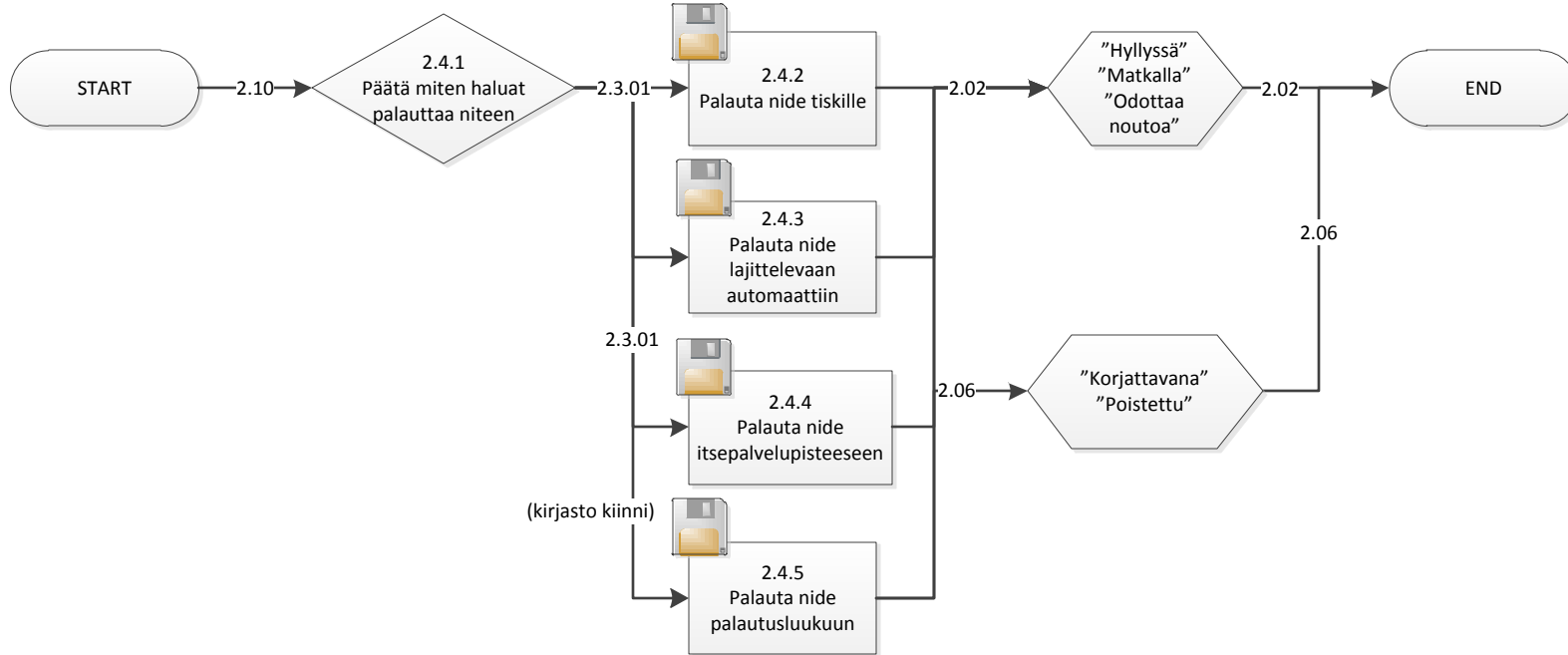


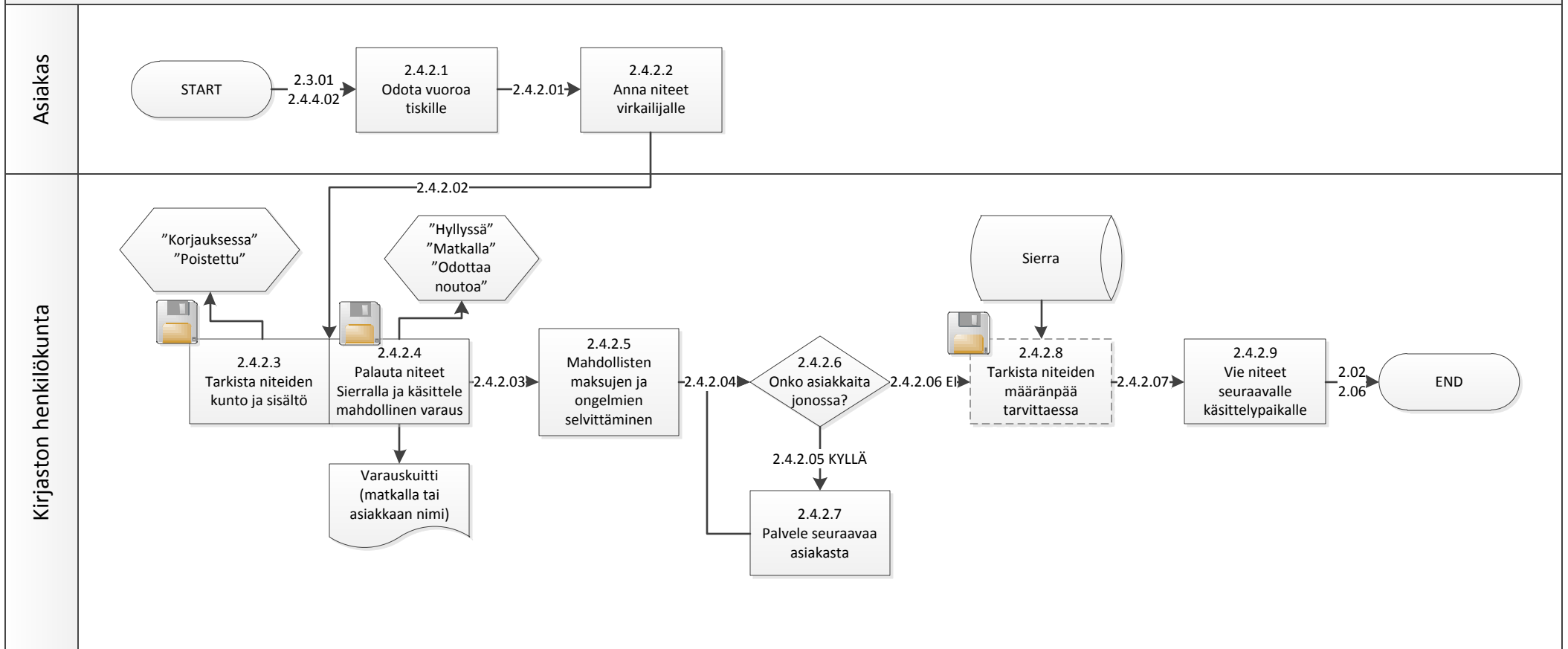


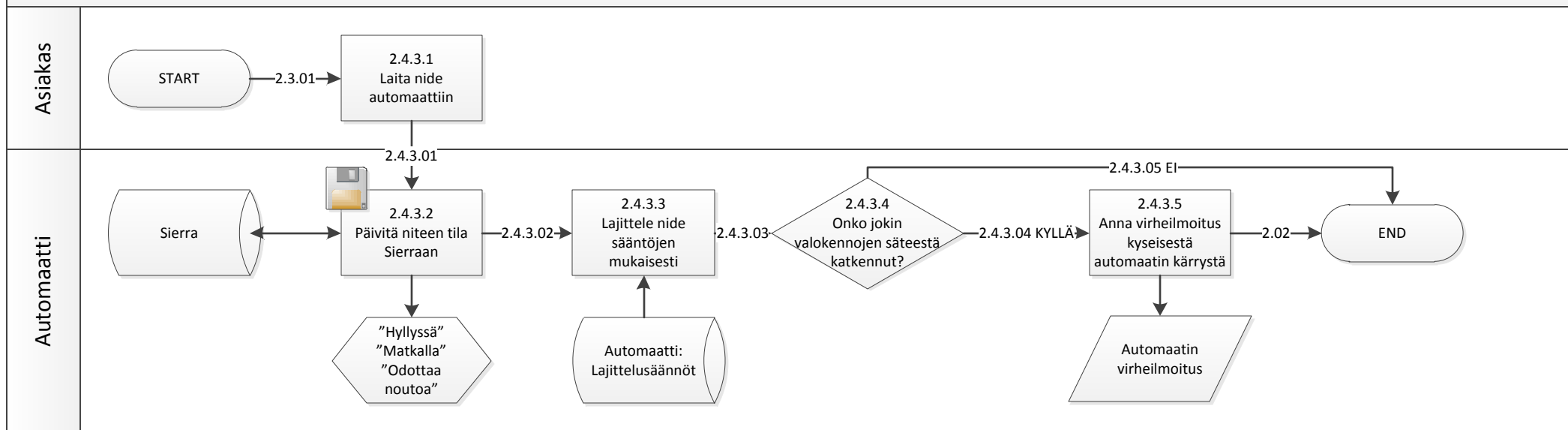


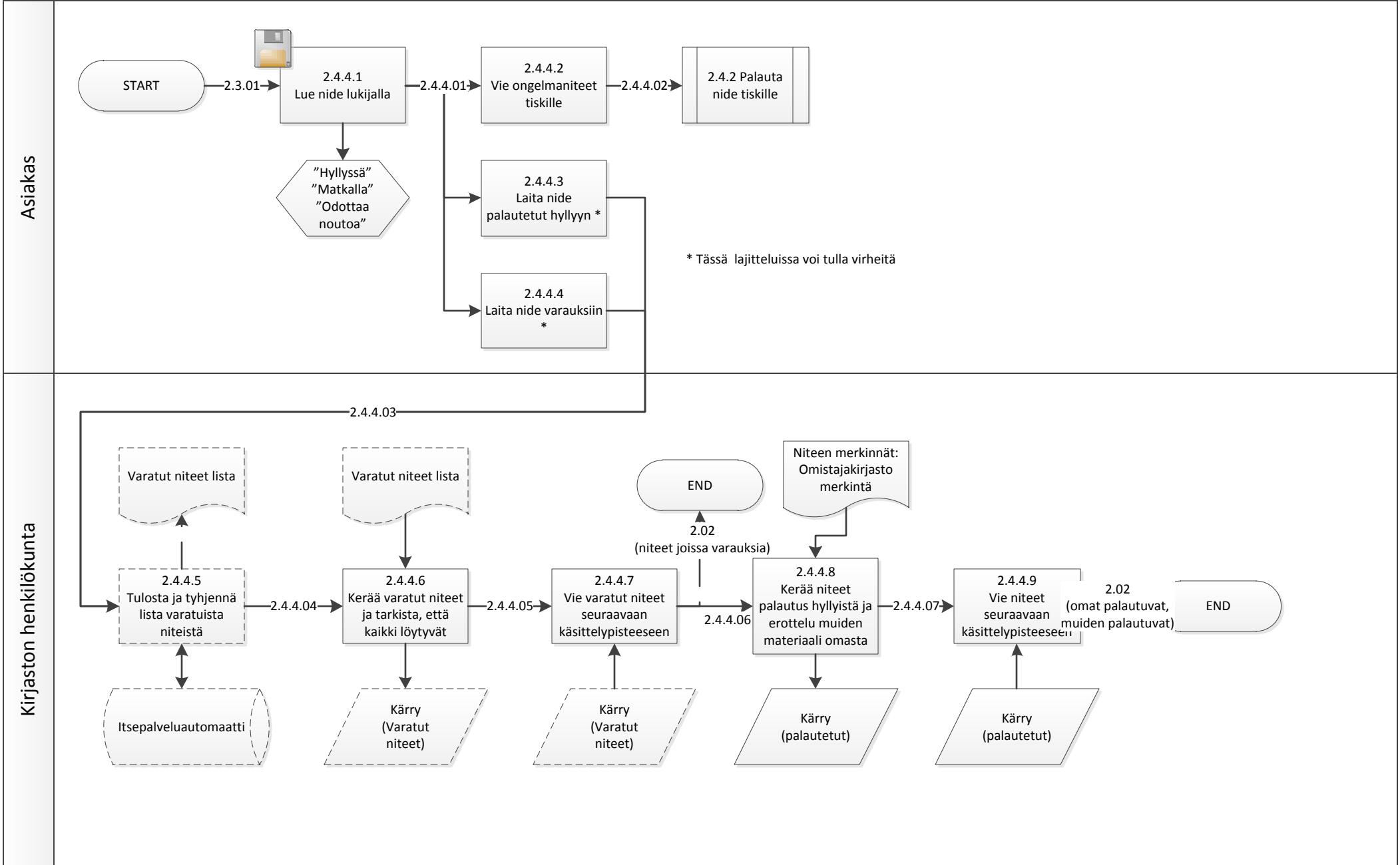


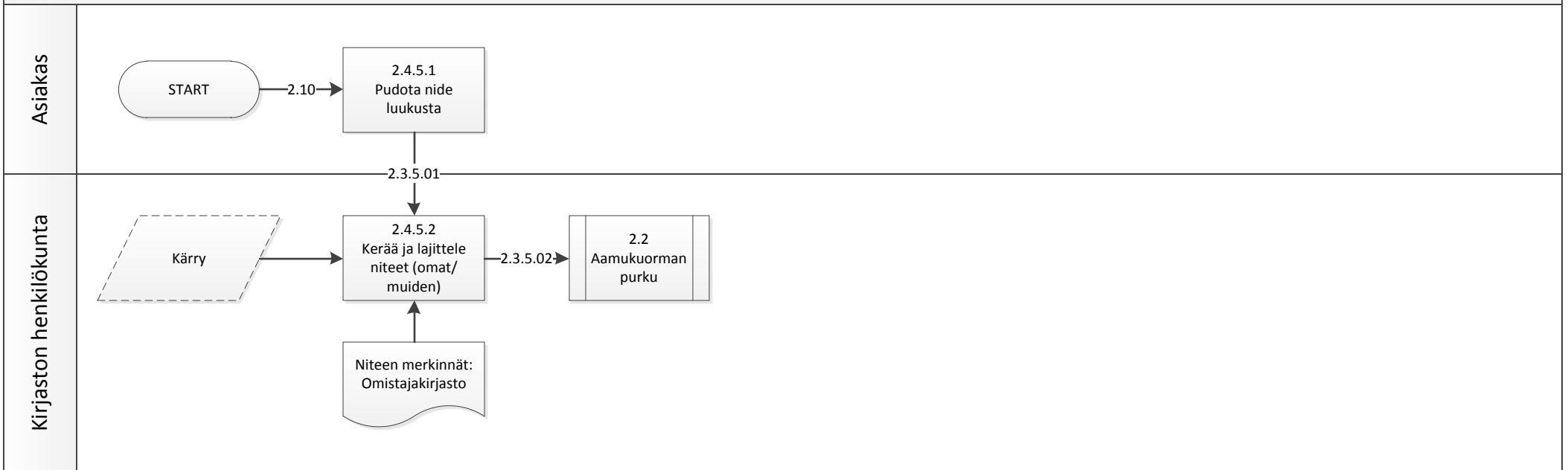


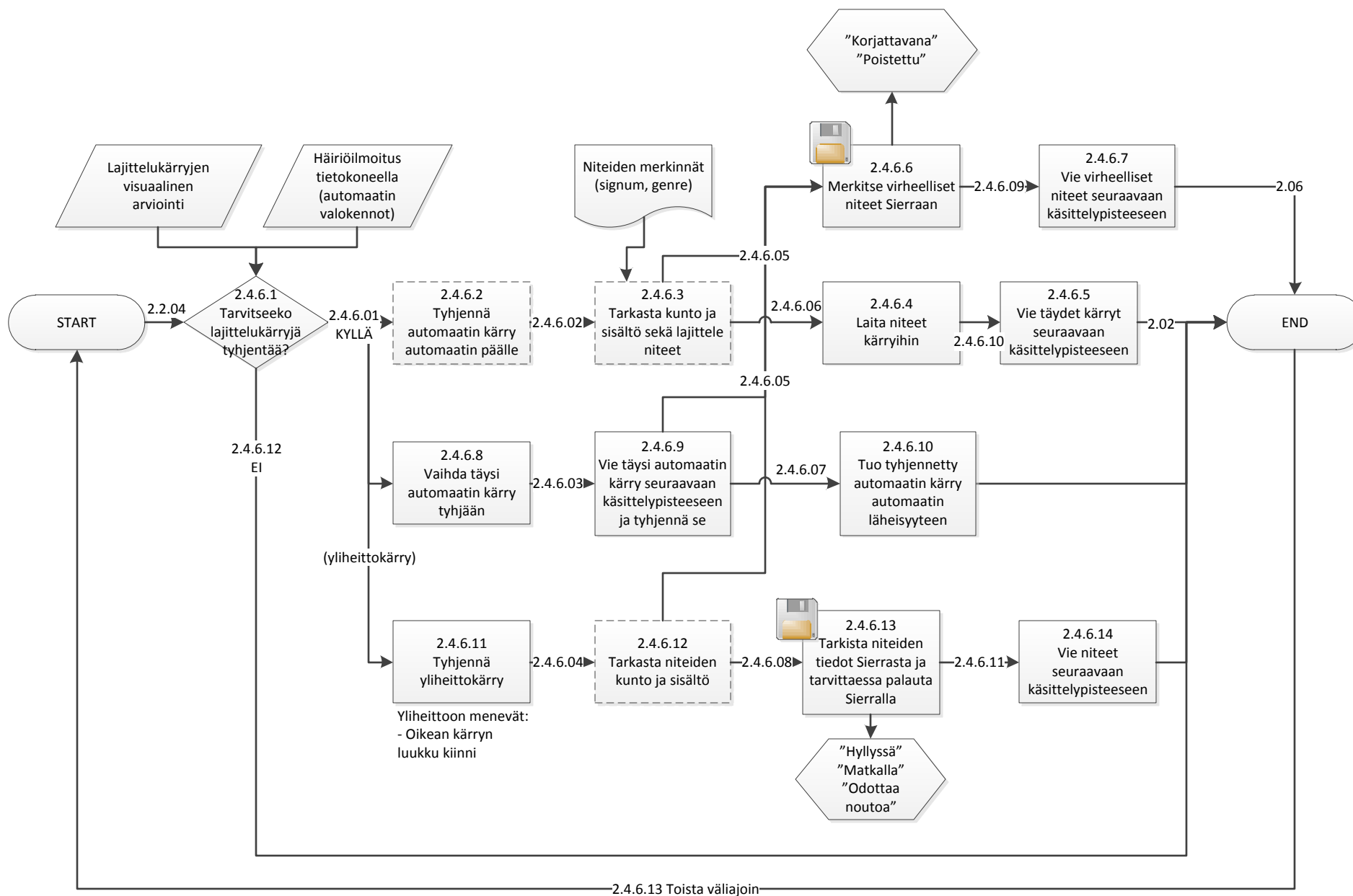




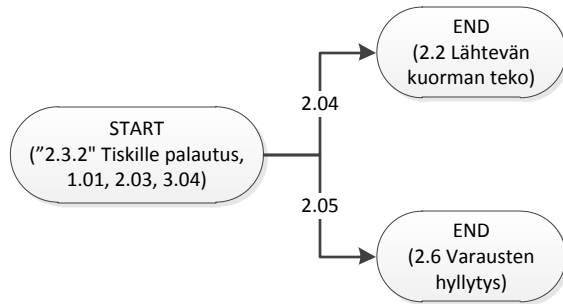








Kirjaston henkilökunta



Kirjaston henkilökunta

